



COMUNE DI MONTERIGGIONI

PIANO ATTUATIVO

relativo alla progettazione dell'Area di Trasformazione Urbanistica TU 20
(art.31delle NTA di RU) in Loc.San Martino, Comune di Monteriggioni (SI)



Proprietà:

MASSINI & GORI S.r.l.
Via Fratelli Alinari,1 - Montevarchi (AR) tel.055 910 2750 Info@massiniegori.it

Progettisti:

ARCH. FIAMMA CATALDO & ARCH.ALBERTO PIERALLINI
Piazza Guido Chigi Saracini, 12 - Siena tel.0577 43165 f.cataldo@studio_12.it a.pierallini@studio_12.it

Contenuto:
ESTRATTO DI MAPPA scala 1:2.000
FRAZIONAMENTI CATASTALI scala 1:1.000

Data:
Giugno 2023 rev. 02

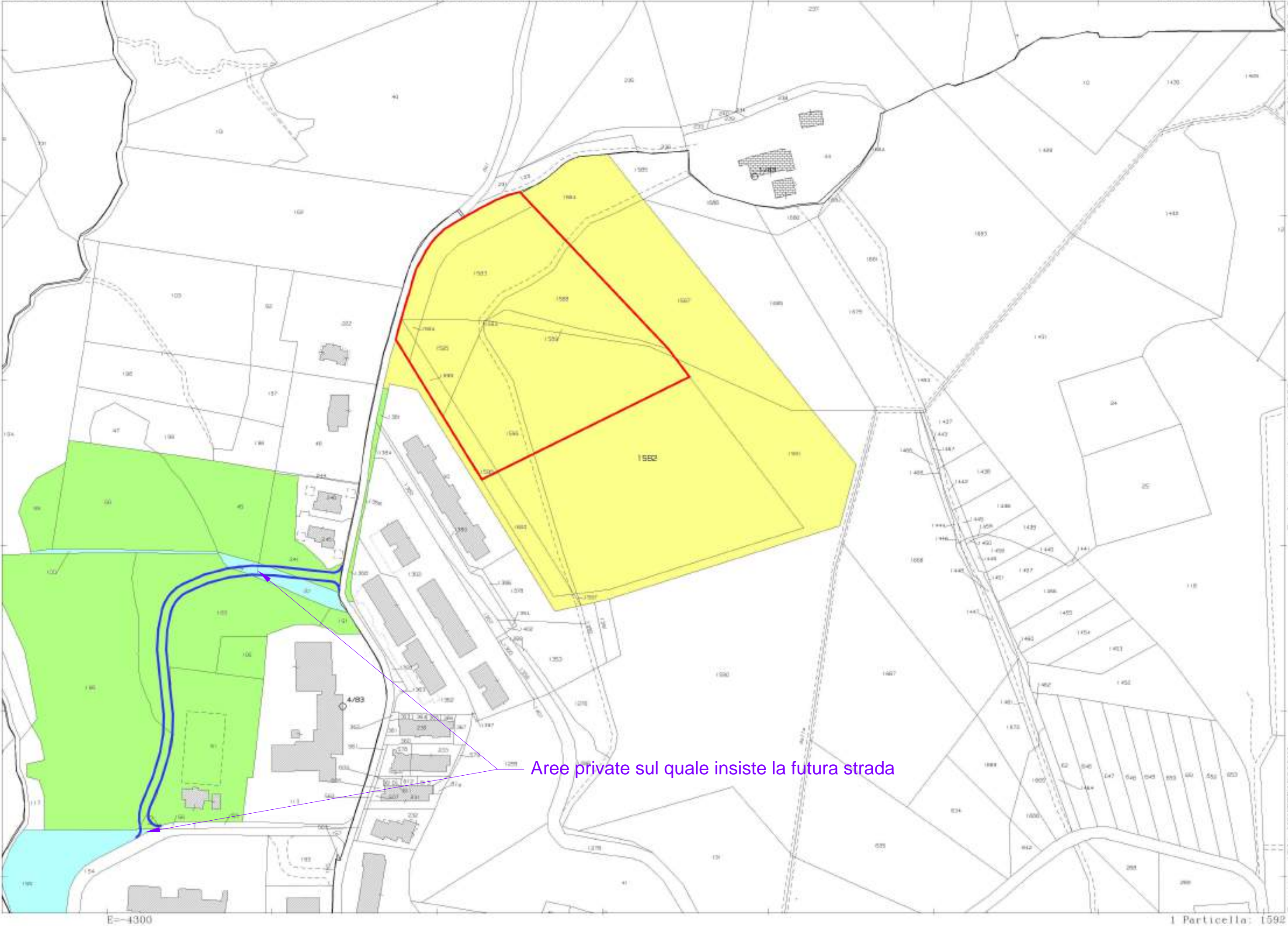
Scala:
1:2.000
1:1.000

Tavola:

03

ESTRATTO DI MAPPA scala 1:2.000

Direzione Provinciale di Siena Ufficio Provinciale - Territorio - Direttore DE SALVIA ROSSELLA



PROPRIETA' PRIVATI

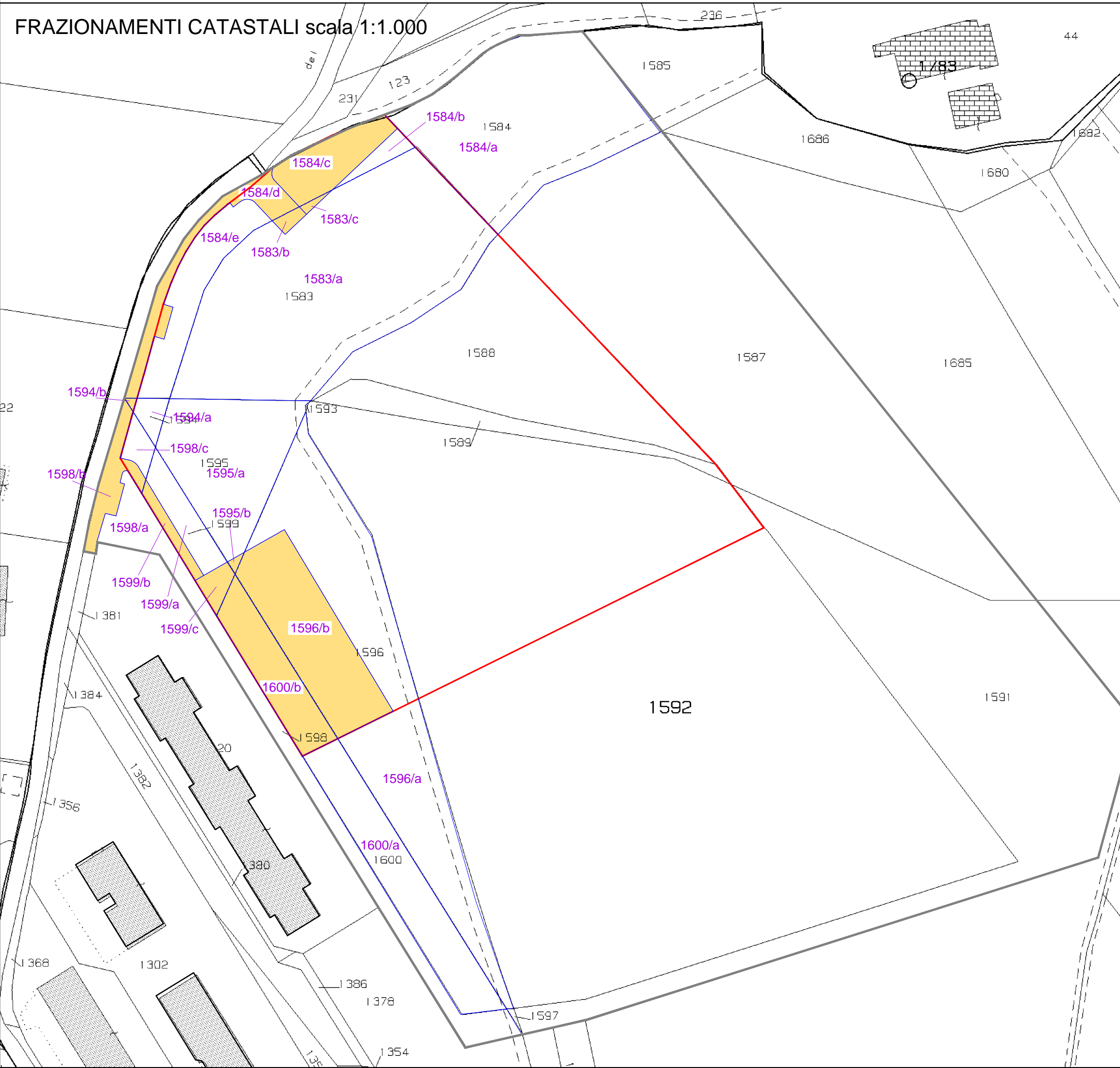
PROPRIETA' COMUNE DI MONTERIGGIONI

PROPRIETA' MASSINI & GORI srl

STRADA DI CIRCONVALLAZIONE PREVISTA DA VARIANTE AL RU DEL 11/07/2017

LIMITE DI COMPARTO TU20

FRAZIONAMENTI CATASTALI scala 1:1.000



	n°	mq	divisione	mq	proprietà	destinazione
particella	1583	3.396				
	1583		a	3.353	Massini	Lotti
	1583		b	30	Comune	strada
	1583		c	13	Comune	parcheggio
particella	1584	3.468				
	1584		a	2.148	Massini	seminativo
	1584		b	86	Massini	Lotti
	1584		c	370	Comune	parcheggio
	1584		d	320	Comune	strada
	1584		e	544	Massini	Lotti
particella	1594	76				
	1594		a	71	Massini	Lotti
	1594		b	5	Comune	strada
particella	1595	1086				
	1595		a	1.075	Massini	Lotti
	1595		b	11	Comune	verde
particella	1596	3265				
	1596		a	2.293	Massini	Lotti - seminativo
	1596		b	972	Comune	verde
particella	1598	1186				
	1598		a	915	Massini	seminativo
	1598		b	193	Comune	strada
	1598		c	78	Massini	Lotti
particella	1599	408				
	1599		a	244	Massini	Lotti
	1599		b	85	Comune	strada
	1599		c	79	Comune	verde
particella	1600	1442				
	1600		a	933	Massini	seminativo
	1600		b	509	Comune	verde

LIMITE DEL LOTTO

LIMITE PROPRIETA'
MASSINI E GORI SRL

FRAZIONAMENTI

PORZIONI DA CEDERE
ALL'AMMINISTRAZIONE
COMUNALE